

WYNAJEM

o nas



Jesteśmy lokalną galerią sztuki na warszawskim Targówku Mieszkaniowym. Dysponujemy **przestronnym lokalem** o powierzchni niemal **300 m²**, który można **swobodnie i elastycznie aranżować**, w zależności od ustawienia wyposażenia. Przestrzeń ta jest **nowoczesna, industrialna** i ma **artystyczny** charakter.

Znajdujemy się w **świetnie skomunikowanym punkcie**, przy głównej arterii, w pobliżu sieci komunikacji miejskiej – autobusów, dwóch stacji metra czy nieodległych dwóch stacji kolejowych. Dojazd do nas ze Śródmieścia (przystanek Stare Miasto) zajmuje 10 minut autobusem. Lokal jest **dostosowany** dla osób z **niepełnosprawnością**.

Naszą nadrzędną jednostką organizacyjną jest Dom Kultury „Świt”, zaś w budynku obok znajduje się nasza siostrzana placówka „Dom Otwarty” - dzięki temu w razie potrzeby możemy rozszerzyć zaplecze sprzętowe lub zaoferować pod wynajem dodatkową przestrzeń o innej specyfice.

oferta wynajmu

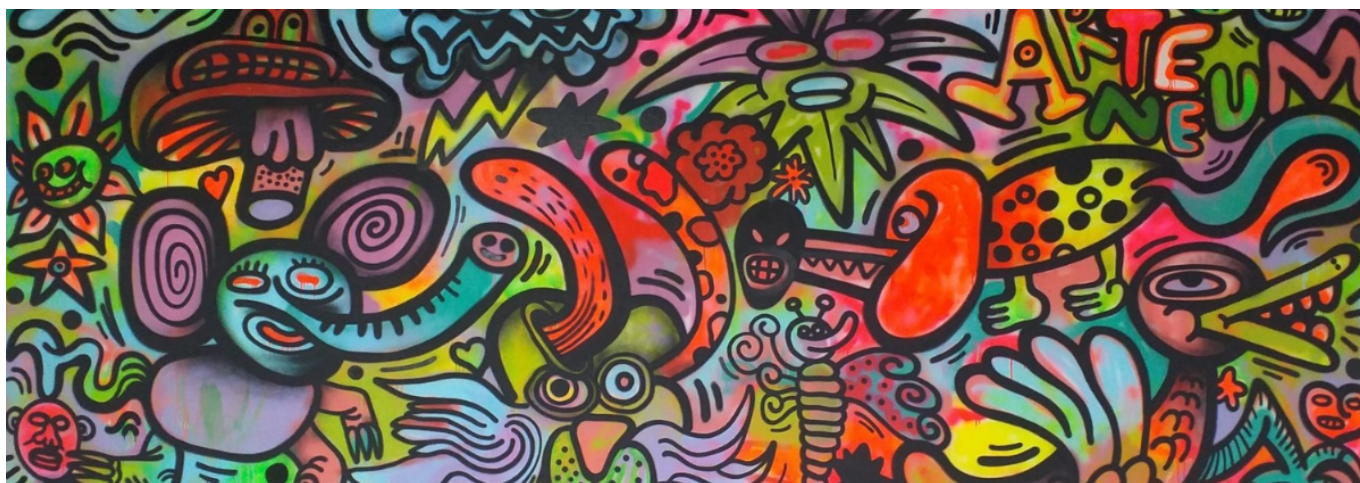


Na co dzień organizujemy i gościmy u nas przede wszystkim wydarzenia otwarte, bezpłatne, skierowane do lokalnej społeczności oraz grup wykluczonych, ale otwieramy się też na możliwość udostępnienia naszego lokalu dla komercyjnego wynajmu. Dobrze sprawdzą się u nas mniej formalne **konferencje, szkolenia** czy **spotkania biznesowe** lub formuła **warsztatowa**. Oferujemy możliwość zorganizowania **własnych wydarzeń artystycznych** takich jak wystawy, spektakle, spotkania autorskie, projekcje filmów. Galerię można też wykorzystać jako niebanalną przestrzeń dla **sesji fotograficznych**

czy teledysków. Możliwości jest naprawdę wiele!

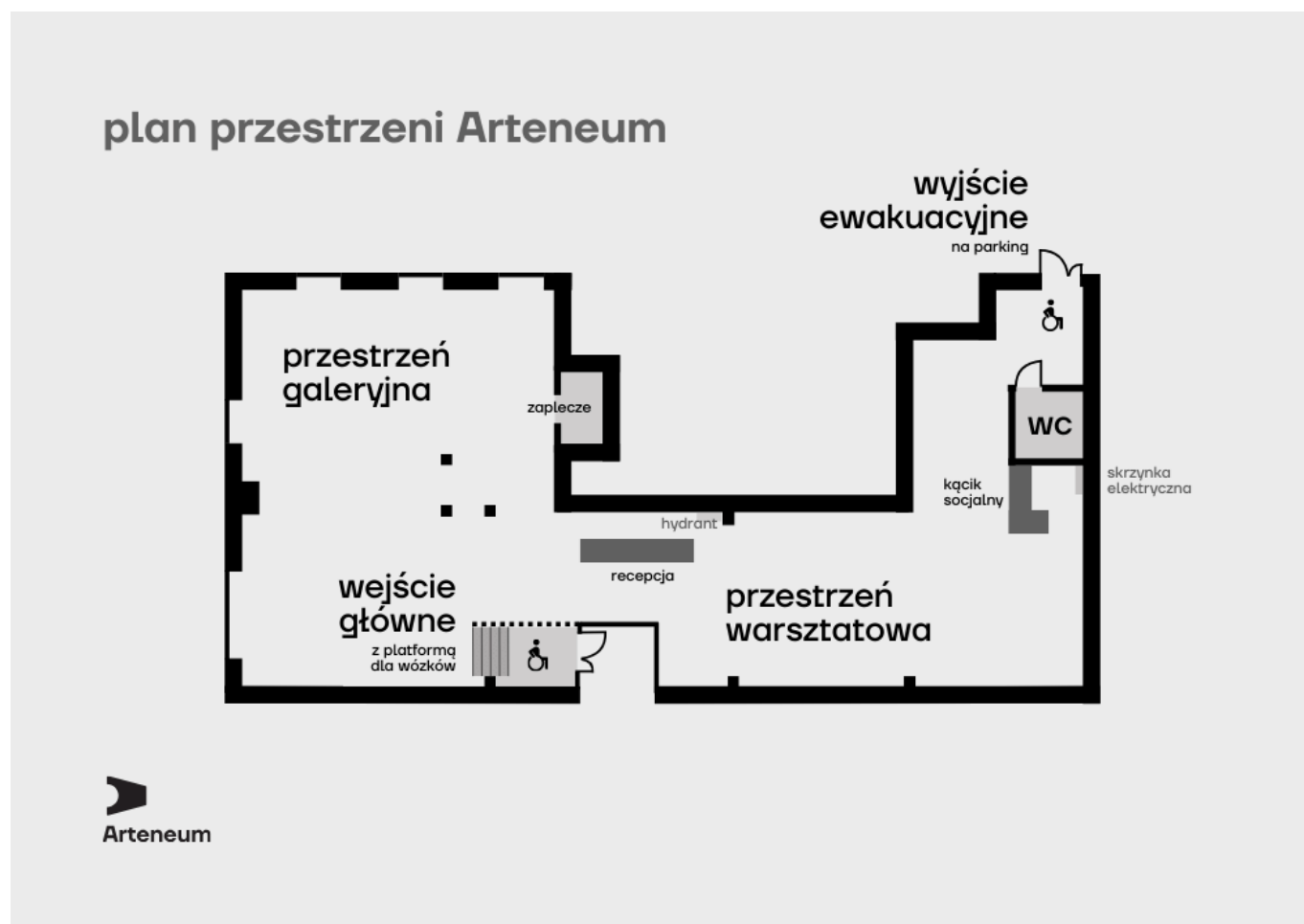
Jesteśmy **konkurencyjni cenowo** w porównaniu do innych lokali o podobnym charakterze.

dla kogo



Kierujemy naszą ofertę do **firm, instytucji, fundacji, animatorów, instruktorów i artystów**, ale jeśli jesteś kimś innym, również jesteś mile widziany. **Kimkolwiek jesteś - bądź!** To nasze hasło przewodnie.

przestrzeń



-
- prawie 300 m² industrialnej przestrzeni wypełnionej sztuką
 - możliwość zorganizowania wydarzenia na około 50 osób
 - możliwość aranżacji przestrzeni w zależności od typu wydarzenia, potrzeb i sugestii organizatora

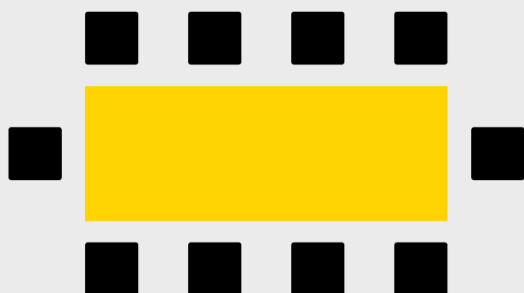
wyposażenie

- stoły i krzesła (50 miejsc siedzących)
- stoliki koktajlowe
- dwie kanapy
- mobilny ekran plazmowy 65 cali
- nagłośnienie - mikrofony i głośnik
- oświetlenie - led bary, lampy fotograficzne
- system wystawienniczy do prezentacji prac
- pomoce szkoleniowe: dostęp do wi-fi, flipchart
- kącik gastronomiczny z ciśnieniowym ekspresem do kawy, dwa warniki na gorącą wodę po 9 l każdy

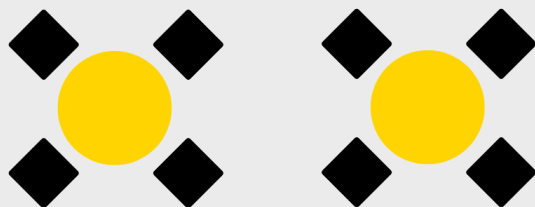
przykładowe ustawienia stołów, stolików koktajlowych, krzeseł, kanap



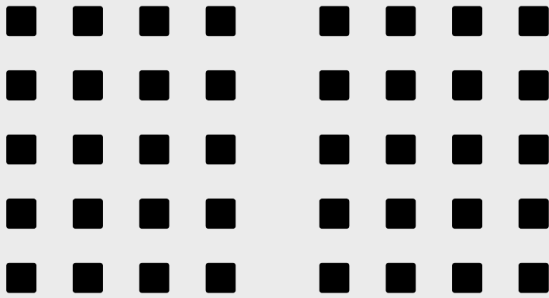
układ biznesowy



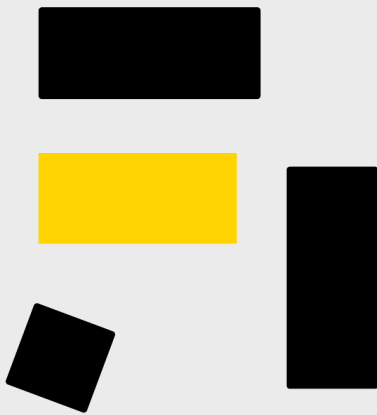
układ kameralny



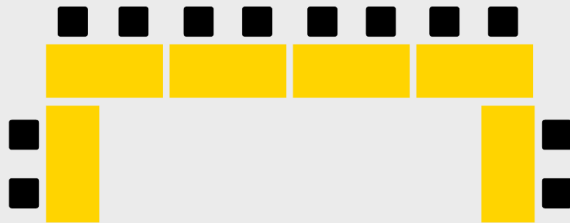
układ kinowy



układ nieformalny



układ typu podkowa



dogodna lokalizacja

- lokal bezpośrednio przy dużej arterii miejskiej (wejście i witryny od ul. Radzymińskiej)
- wygodny dojazd – 6 minut komunikacją miejską od Dworca Wileńskiego, w pobliżu dwie stacje metra (Metro Trocka i Metro Targówek Mieszkaniowy) i stacje kolejowe (Dworzec Wileński i Warszawa Targówek)

dostępny lokal



podnośnik dla wózków lub możliwość wjazdu osobnym wejściem, poręcze w pomieszczeniach sanitarnych, brak progów



40 m od wejścia głównego miejsce parkingowe dla osób z niepełnosprawnościami



miejsce przyjazne dla psów asystujących



możliwość tłumaczenia wydarzeń na PJM (tłumacz online)

wsparcie w organizacji



- wykwalifikowana kadra wspierająca w organizacji wydarzenia i aranżacji przestrzeni
- możliwość zamówienia cateringu lub skorzystania z oferty pobliskich lokali gastronomicznych (pizzeria, restauracja gruzińska, McDonald)

nasze dotychczasowe działania

W okresie **niemal trzyletniej** działalności zrealizowaliśmy:

- **ponad 20** wystaw indywidualnych i zbiorowych
- **ponad 180** warsztatów edukacyjnych, artystycznych oraz spotkań
- konferencje i spotkania autorskie
- przedstawienia teatralne, performensy artystyczne
- sesje fotograficzne oraz nagrania filmowe

zaufali nam



Fundacja
Kulawa
Warszawa

FUNDACJA KULTURY
BEZ BARIER 

FISE > Fundacja Inicjatyw
Społeczno-Ekonomicznych







kontakt

Anna - koordynatorka galerii

kontakt@arteneum.com.pl

tel/sms [571 225 504](tel:571225504)

instagram: [arteneum_galeria](https://www.instagram.com/arteneum_galeria)

facebook: [arteneumradzyminska](https://www.facebook.com/arteneumradzyminska)

www.arteneum.com.pl